

Laboratoire de Métrologie des Pressions et Températures AREVA TA : NOUVEAUX POSTES D'ACQUISITION

“ Les nouveaux postes ont permis de sécuriser l'exploitation des résultats d'étalonnage. De plus, l'aspect évolutif du système garantit un produit adapté à nos besoins sur le long terme. Le partenariat entre AREVA TA, 01dB-Metravib et Nerys a donné un nouvel essor au laboratoire.

Jean-Paul LUCCHESI

Responsable du laboratoire de Cadarache (AREVA TA)



Objectif

Réaliser des mesures de qualité suppose l'utilisation d'un outil informatique parfaitement adapté. Fiabilité et capacité d'évolution sont les avantages indéniables de ce nouveau système.

En qualité de technicien de mesures, vous pourrez découvrir ces nouvelles fonctionnalités, gage de gain de temps et de sécurisation des résultats.

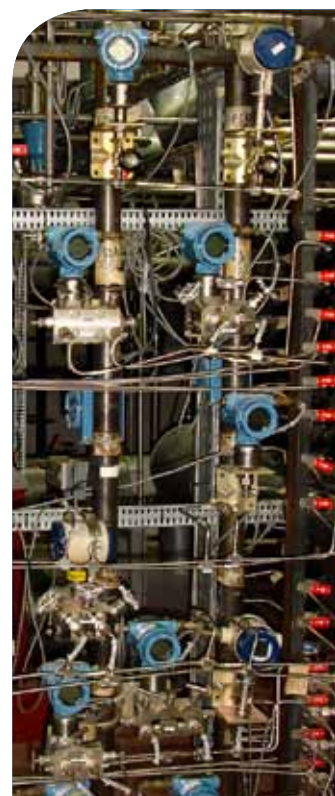
Bénéfices

Une application au service de vos besoins :

- » Améliorer la fiabilité des mesures d'essais
- » Dialoguer informatiquement avec tous les instruments de mesure du laboratoire
- » Optimiser le traitement des données (un seul modèle)
- » Restaurer rapidement le système sur un nouveau matériel en cas de défaillance des équipements actuels



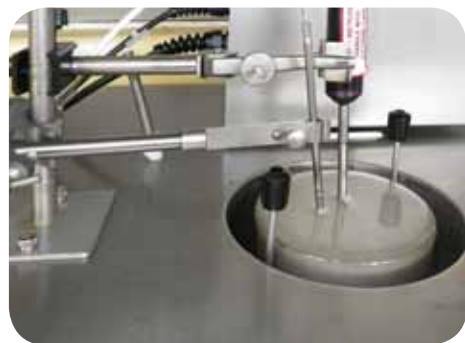
A
AREVA



POSTES D'ACQUISITION DU LABORATOIRE DE METROLOGIE DES PRESSIONS ET TEMPERATURES

Mode d'utilisation

- L'interface récupère les données des appareils étalons. Un tableau de résultats est intégré à l'interface pour valider la mesure en temps réel
- Méthode de calcul identique à l'ancien système (pérennité des études métrologiques)
- Interfaces compatibles :
GPIB - RS232 - USB - Ethernet



Performances et évolutions

- Visualisation graphique - dépouillement en temps réel
- Un seul modèle de traitement des données (au lieu de 8 anciennement)
- Sauvegarde pas à pas
- Possibilité de faire évoluer le produit en fonction des besoins du laboratoire
- PC portables interchangeables
- Possibilité d'étendre le système à des grandeurs physiques autres que pression et température (couple, tension...)



Contacts :

Pour plus d'informations sur l'évolution technique du système :

Jean-Paul LUCCHESI

04 42 25 12 69

jean-paul.lucchesi@areva.com

Marc CHEVALIER

04 42 25 19 71

marc.chevalier@areva.com

